

FLORA Library

Solution de gestion de bibliothèques

Une solution fondée sur les services Web de Flora pour la gestion et la valorisation des bibliothèques et des centres de documentation

Dans un contexte de développement des bibliothèques numériques et de lectorat nomade, les bibliothèques développent des services novateurs de proximité et d'information à haute valeur ajoutée. Les simples catalogues en ligne ne suffisent plus, le lecteur attend des services interactifs évolués et un accès à de l'information culturelle, administrative ou citoyenne. La bibliothèque entre chez l'utilisateur virtuellement mais aussi physiquement par les nouveaux services aux personnes, tout en s'intégrant à un réseau d'information géographique ou thématique plus large. Avec Flora, les bibliothèques disposent des solutions et des protocoles documentaires leur permettant de répondre à ces nouvelles missions.

Flora Library est une solution intégrée 100% web spécifiquement conçue dans le respect de normes métier et des standards informatiques pour les bibliothèques :

- spécialisées
- municipales
- départementales de prêt
- de l'enseignement-recherche

Un catalogue multimédia

Flora tient compte de la diversité des ressources et permet de proposer le référencement le mieux adapté, selon les profils des producteurs. Du simple formulaire au respect des normes et des standards métiers, Flora s'adapte à tous les besoins. Grâce à Flora, il est possible de gérer les notices bibliographiques, de leur associer des documents multimédias, de contrôler les autorités, d'identifier les exemplaires, et ce, pour tout type de documents.

Flora restitue les données en XML et respecte le format Unicode pour la gestion des fonds documentaires multilingues. Le catalogage est disponible sous plusieurs formats :

- MARC
- documentaire ou ISBD
- EAD
- Dublin Core, ...

Le professionnel dispose d'aides à la saisie : grilles contrôlées, listes de vocabulaire, autorités, vedettes et thésaurus, assurant ainsi une parfaite maîtrise de l'intégrité et de la cohérence des valeurs saisies.

Avec Flora, le catalogue peut être complété par un accès aux services d'imagerie et de Gestion des Documents multimédias de Flora :

- numérisation
- manipulation d'images
- reconnaissance optique de caractères.

Flora est compatible Sudoc. Les données au format XML, ISO 2709 ou ASCII délimité peuvent être échangées par les fonctions standard d'import/export.

Flora Library est compatible avec toutes les fonctions de production et de dépôt de documents de Flora.

Les bases Flora peuvent être mises à disposition des autres centres et partenaires selon les protocoles Z3950 ou OAI.

De puissantes fonctions de recherche

Les fonctions de recherche dans les catalogues ou les documents associés reposent sur toute la puissance du moteur de Flora.

- Recherche simplifiée (recherche globale multisource),
- Recherche plus élaborée (recherche multichamp, multicritère, recherche en texte intégral, recherche par liens, recherche par équation). La recherche peut également être étendue grâce à des rebonds tels que "ouvrages du même auteur" ou "autres articles dépouillés extraits du même numéro de périodique". Les assistants peuvent être de type index ou thesaurus.
- Recherche fédérée sur sources hétérogènes internes et externes.

Grâce aux capacités du moteur de recherche, aux services Z3950, OpenURL et OAI ou encore de connecteurs spécifiques, les professionnels de l'information proposent à leurs publics une recherche de qualité, valorisant les collections, et permettant l'ouverture sur d'autres ressources : bases en lignes, sites Internet, fonds des partenaires.

Services étendus

Le Service Accès Grand public permet un accès personnalisé à un espace réservé pour un utilisateur anonyme ou authentifié.

A partir de cette page d'accueil personnalisée, l'utilisateur accède à de nombreux services : formulaires de recherches, consultation des exemplaires, (localisation et disponibilité), des états de collection, réservation de documents, suivi du compte lecteur, panier de sélection, historique des recherches, enregistrement de requêtes, visualisation de documents multimédias, revues de presse et dossiers thématiques, ...

La fonction de Diffusion Sélective de l'Information permet de diffuser automatiquement et périodiquement sur le poste de l'utilisateur, de l'information répondant à ses centres d'intérêt. L'utilisateur peut partager les requêtes avec certains utilisateurs ou groupes d'utilisateurs et automatiser la diffusion des résultats selon une périodicité choisie.

Services pour la circulation et le prêt

Ces services de Flora permettent le contrôle en temps réel de toutes les opérations de circulation de tous les types de documents y compris les documents composites : inscriptions, prêts, prolongations, retours, réservations, avec détection des éventuelles anomalies.

Le prêt secouru assure la continuité du service de prêt-retour en cas d'indisponibilité du système central. Les utilisateurs peuvent enregistrer eux-mêmes leurs transactions via une borne de prêt couplée au système antivol.

Les services intègrent la gestion des navettes et de manière générale toutes les opérations propres à des réseaux de prêt dispersés géographiquement : description géographique et démographique, fonds de roulement, attributions, avis de passage, réservations, etc.

Services pour les acquisitions

Ces services de Flora couvrent toutes les opérations de traitement d'une commande : suggestion d'achat, création du bon de commande, réception des documents et/ou des factures, réclamation/annulation de commandes, gestion des fournisseurs, suivi budgétaire. Les achats peuvent être centralisés, répartis, délégués, contractualisés selon les types de bibliothèques. Les services d'acquisition de Flora sont adaptés à la gestion des gros volumes particulièrement pour la vérification automatique des commandes lors des opérations de réception des colis.

Services pour les périodiques

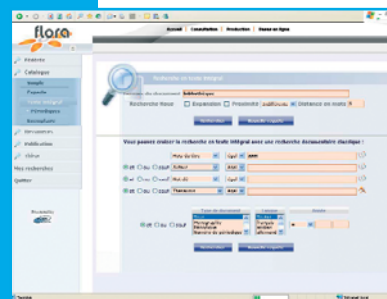
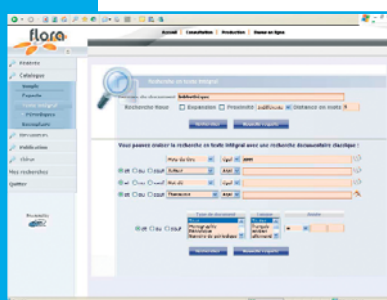
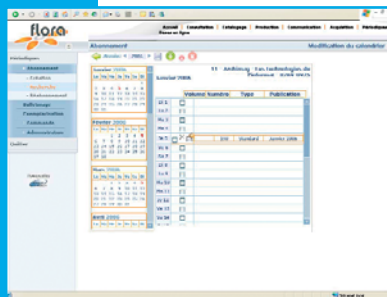
Ces services de Flora assurent la gestion des abonnements aux périodiques et leur bulletinage. La totalité de la chaîne de traitement de ce type de documents est couverte : commandes, relances, renouvellements, bulletinage, suivi budgétaire, dépouillement, diffusion des numéros de périodiques, ... L'opération de bulletinage déclenche la génération automatique de l'état de collection.

Récolement

Ce service autonome permet de lire les codes à barres des documents en rayon. Une fonction de synchronisation des données permet de gérer l'inventaire et de vérifier les écarts : liste des codes déclarés libres ou en rayon non retrouvés dans le récolement. La liste des codes trouvés en récolement et ne figurant pas dans la liste des libres ou en rayon est également établie.

Suivi statistique

Une gamme complète de statistiques pré-paramétrées est disponible en standard et permet la génération de fichiers (regroupements de données avec totaux, sous-totaux, ...) utilisables dans des tableurs, ou d'un tableau de bord html pour un suivi quotidien.



EVER est le 1er éditeur européen de solutions intégrées de gestion de contenu d'entreprise (ECM) et le 1er éditeur français à entrer dans le « Magic Quadrant » des solutions ECM, publié par le Gartner.

Les solutions applicatives EverSuite et Flora, s'appuient sur une plateforme technologique ECM commune et sont fortement orientées métiers. Elles couvrent un large spectre qui va de la gestion de dossiers clients à celle des collections muséographiques et patrimoniales.

EVER compte plus de 160 collaborateurs, ingénieurs et professionnels des métiers du document et de la documentation, dont une équipe de R&D basée en France.

Le groupe EVER a réalisé un chiffre d'affaires de plus de 16 millions d'euros en 2006. Le tiers de ce chiffre d'affaires est réalisé à l'international par le biais de filiales en Espagne et au Moyen Orient, et d'un large réseau de partenaires intégrateurs et distributeurs.

Les logiciels du groupe ont été déployés sur plus de 1 600 sites dans le monde.

EVER - www.ever-team.com

40b, rue de la Villette 69425 Lyon Cedex 03 - France - Tél. : +33 (0)4 26 68 33 00 - Fax : +33 (0)4 26 68 33 16

4, place Félix Eboué 75012 Paris - France - Tél. : +33 (0)1 72 71 33 00 - Fax : +33 (0)1 72 71 33 16

EVER, EverSuite et Flora sont des marques déposées du groupe EVER

Tous les noms de sociétés et/ou de produits appartiennent à leurs propriétaires respectifs.

Informations non contractuelles susceptibles de modifications - Reproduction interdite - Copyright EVER novembre 2007

