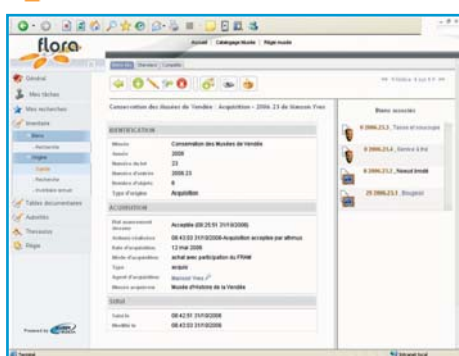


FLORA Musées

Solution pour la gestion des collections muséographiques

Une solution fondée sur les services Web de Flora pour la gestion des Collections de Musées et des Secteurs sauvegardés

Fiches d'inventaire



Flora permet de décrire les objets des collections pour toutes les disciplines : beaux-arts, archéologie, ethnologie, histoire, techniques, sciences naturelles, etc. Et ceci dans le respect des normes relatives à la tenue de l'inventaire, du registre des biens déposés dans un musée de France selon l'Arrêté du 25 mai 2004.

Flora permet de gérer les échanges normalisés avec les bases nationales Joconde, Mérimée et Palissy.

Flora dispose de fonctions avancées de contrôle à la saisie, de gestion des lieux (liens historiques, géographiques ou administratifs) et des dates (contrôles sur datation et sur période).

Thésaurus & Autorités

Listes d'autorités (auteurs, périodes, personnes, lieux géographiques, fonds, collections, collectivités, services versants, ...), plans de classement, thesaurus multilingues, constituent des référentiels partagés entre les différentes applications.

Les thesaurus multilingues sont conformes à la norme ANSI et ISO 2788, NF Z 47-100.

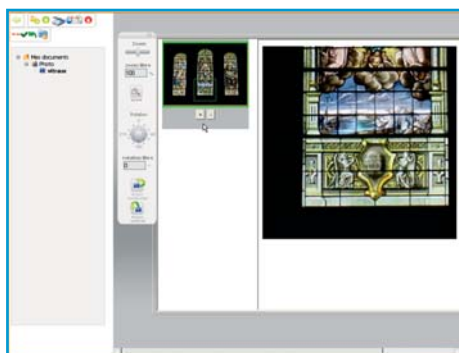
Flora intègre en standard les thesaurus fournis par la DMF : Domaine DMF, Dénomination, Représentation - décors, Type d'inscription, Mode d'acquisition, Matière et technique, ...

GED & Imagerie

Le service GED & Imagerie permet d'associer les documents primaires à une fiche d'inventaire. Cette association peut être réalisée par intégration de fichiers existants (fonction « Parcourir ») ou par numérisation de documents papier. Ces ressources peuvent être organisées en différents dossiers.

La gestion des photographies tient compte de la photographie en tant qu'objet de la collection, et en tant que photographie de repérage d'un objet.

La recherche



Les fonctions de recherche dans les catalogues et dans les documents associés profitent de toute la puissance du moteur de Flora.

- recherche simplifiée (recherche globale multisource),
- recherche plus élaborée (recherche multichamp, multicritère, recherche en texte intégral, recherche par liens, recherche par équation). La recherche peut également être étendue grâce à des rebonds tels que "objets d'un même ensemble". Les assistants peuvent être de type index ou thesaurus.
- recherche fédérée sur les sources internes et externes
- recherche visuelle

Une mosaïque permet l'affichage du résultat d'une recherche sous forme de planches contacts paginées. Il est possible de :

- Sélectionner et filtrer les éléments trouvés par une « recherche visuelle »
- Accéder en consultation aux fiches correspondant aux vignettes affichées dans la planche.
- Accéder en plein écran à l'image correspondant à la vignette affichée avec l'ensemble des outils de visualisation de l'image.
- Accéder aux autres vignettes et images de chaque fiche.

Reproduction

Le service Reproduction couvre la totalité de la chaîne de traitement des reproductions d'images ou d'objets, de la commande à la facturation. L'historique des reproductions est conservé.

Régie d'objets

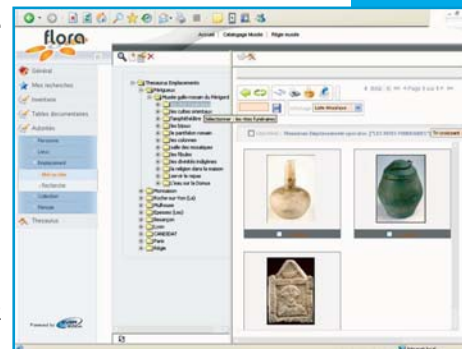
La Gestion des Evènements/Mouvements assure la traçabilité de la vie muséographique de l'objet ou de sa reproduction.

Flora propose, en standard, la gestion des expositions, et des restaurations

Trois types de suivi des mouvements sont disponibles :

- Suivi succinct : gestion des départs, lieu de destination, retour.
- Suivi détaillé : gestion de l'ensemble des étapes paramétrables du mouvement (départ, arrivée à destination, localisation lors du déplacement, retour et réception). Edition automatique des constats d'état, fiches fantômes, ...
- Mouvements internes temporaires ou définitifs.

L'historique des mouvements est conservé pour chaque objet. Le suivi des mouvements peut être effectué par la lecture de codes à barres.



Récolement

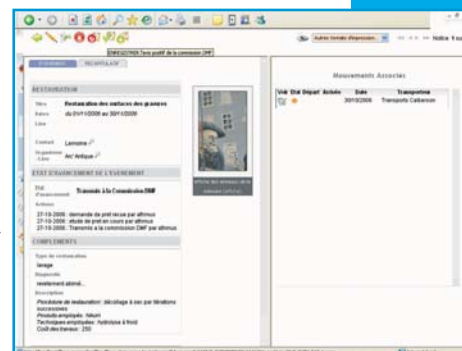
Le Service Récolement est en conformité avec le Titre III de l'Arrêté du 25 mai 2004 « Récolement des collections d'un musée de France », et avec les directives imposées par la Direction des Archives de France dont la Circulaire AD 97 du 1er septembre 1997 pour les archives territoriales.

Quatre modes de récolement sont possibles :

- Pointage manuel sur listing
- Saisie déportée sous tableur
- Pointage en ligne
- Pointage via lecteurs numériques (codes barres, puces audios).

Valorisation financière

Le Service Valorisation financière permet d'estimer financièrement les fonds à vocation patrimoniale. L'historique de ces estimations est conservé. Il est ainsi possible d'évaluer la valorisation d'un fonds ou d'une collection entre deux dates.



Exploitation statistique

Le service permet de tracer tout type d'événement comme la typologie des collections, les consultations effectuées par les utilisateurs, les opérations de communication (prêt, retour, etc.), les mouvements, etc.

Accès Grand public & Service étendu

L'offre Flora constitue une plateforme de gestion de contenu documentaire pour la gestion du patrimoine culturel. Au-delà des fonctions de gestion de ces fonds documentaires, Flora permet de disposer d'un « portail » à destination d'un public externe (chercheurs, lecteurs, visiteurs, bornes interactives, internautes, ...).

Ce portail, associe fonctions de recherche et de consultation des données (module OPAC), et fonctions étendues de gestion d'espace visiteur, parcours ou dossiers thématiques, ... intégrant une participation plus interactive de l'utilisateur (constitution de sélections, d'impressions, de parcours personnalisés, ...).

Ce portail peut faire l'objet d'une intégration dans un portail via un outil de gestion de contenu Web (CMS) ou d'un outil d'ECM (gestion de contenu d'entreprise).



EVER est le 1er éditeur européen de solutions intégrées de gestion de contenu d'entreprise (ECM) et le 1er éditeur français à entrer dans le « Magic Quadrant » des solutions ECM, publié par le Gartner.

Les solutions applicatives EverSuite et Flora, s'appuient sur une plateforme technologique ECM commune et sont fortement orientées métiers. Elles couvrent un large spectre qui va de la gestion de dossiers clients à celle des collections muséographiques et patrimoniales.

EVER compte plus de 160 collaborateurs, ingénieurs et professionnels des métiers du document et de la documentation, dont une équipe de R&D basée en France.

Le groupe EVER a réalisé un chiffre d'affaires de plus de 16 millions d'euros en 2006. Le tiers de ce chiffre d'affaires est réalisé à l'international par le biais de filiales en Espagne et au Moyen Orient, et d'un large réseau de partenaires intégrateurs et distributeurs.

Les logiciels du groupe ont été déployés sur plus de 1 600 sites dans le monde.

EVER - www.ever-team.com

40b, rue de la Villette 69425 Lyon Cedex 03 - France - Tél. : +33 (0)4 26 68 33 00 - Fax : +33 (0)4 26 68 33 16

4, place Félix Eboué 75012 Paris - France - Tél. : +33 (0)1 72 71 33 00 - Fax : +33 (0)1 72 71 33 16

EVER, EverSuite et Flora sont des marques déposées du groupe EVER

Tous les noms de sociétés et/ou de produits appartiennent à leurs propriétaires respectifs.

Informations non contractuelles susceptibles de modifications - Reproduction interdite - Copyright EVER novembre 2007

